

管内カメラ 調査システム



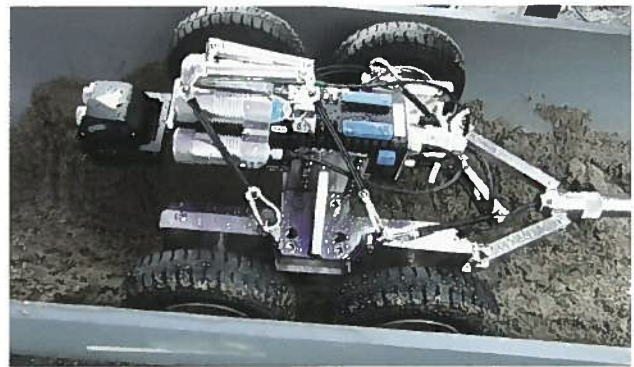
管路内部の 現状把握による機能診断・ ストックマネジメントへの貢献!

長距離走行(最大600m)に対応し、人孔が少ない場所でも
効率よく管内(φ300~900)の点検が可能。
管路内部の劣化状況等を把握することで、
更新・更生の必要性の判断に寄与します。

▶ 走行試験結果一覧

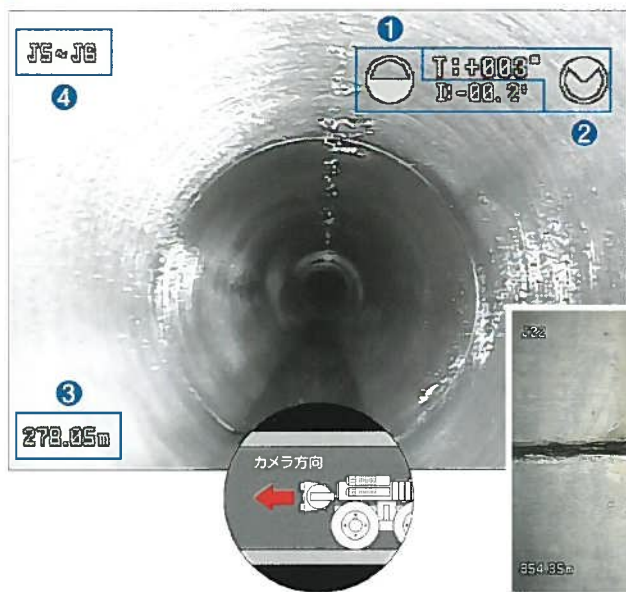
内面状況		勾配角度	水平	20°	30°	40°~
乾燥状態	上り		○	○	○	×
	下り		○	○	○	×
湿潤状態	上り		○	○	△	△
	下り		○	○	△	△
堆積砂あり	上り		○	○	×	×
	下り		○	○	×	×

○=走行可能 △=タイヤが空転する場合がある ×=走行不可
 ※実際の走行性能は管内面状況により異なります。



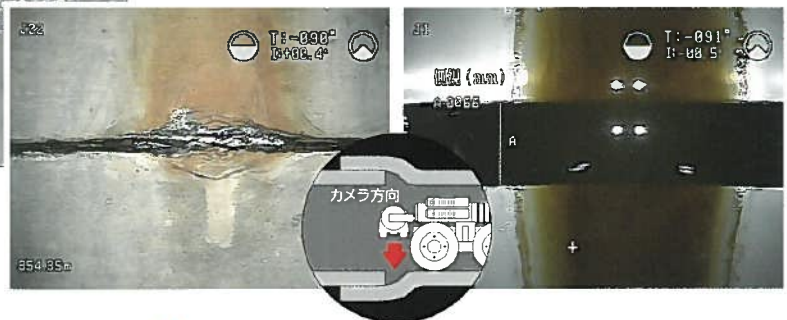
※実験管路にて撮影

▶ 走行画面



調査項目一覧 (φ300~900)

- ①カメラ本体のロール表示と傾斜角度(±13°)
- ②カメラヘッドの縦方向角度(0°~±110°)
カメラヘッドの周方向表示
- ③カメラの走行距離
- ④その他コメント入力(調査日時、管体情報、その他情報)
- クラック測定スケール
- 管扁平率、水深、水幅測定結果



▶ 管内カメラ式



▶ 操作状況



株式会社トクスイ

徳島県徳島市川内町沖島84番地

TEL 088(665)4580 FAX 088(665)9125

mail: office@tokusui-water.jp

https://tokusui-water.jp